



**DAVIET
BISSON**
Géomètres - Experts

SELARL DAVIET-BISSON
16 avenue des Alpes
ZAE Rumilly Est
74150 RUMILLY
Tél. : 04 50 02 89 60
contact@daviet-bisson.fr
www.daviet-bisson.fr

Cédric Daviet
Géomètre-Expert
Expert près la Cour d'Appel
de Chambéry

Agathe Bisson
Géomètre-Expert

N° Dossier
20485

Suivi par
CD-PB

Echelle
1 / 250

Réf. info 20485 dwg
Dernière m&aj: 09/03/2022

Sauf étude particulière, les servitudes de toutes natures apparentes ou occultes, les conditions de raccordement aux réseaux, les limites non reconnues par un procès-verbal sont indiquées sous toutes réserves

*Les superficies annoncées en m² correspondent aux surfaces réelles mesurées et bornées
Les contenances cadastrales indiquées en ares correspondent à des surfaces graphiques du plan cadastral. (non garanties)*

Envoyé en préfecture le 07/12/2023
Reçu en préfecture le 07/12/2023
Publié le 08/12/2023
ID : 074-217402551-20231129-D_2023_11_29_77-DE



CONSEILLER VALORISER GARANTIR

SELARL inscrite à l'Ordre
sous le N° 2006C200010



Département de la Haute-Savoie
Commune de SALES



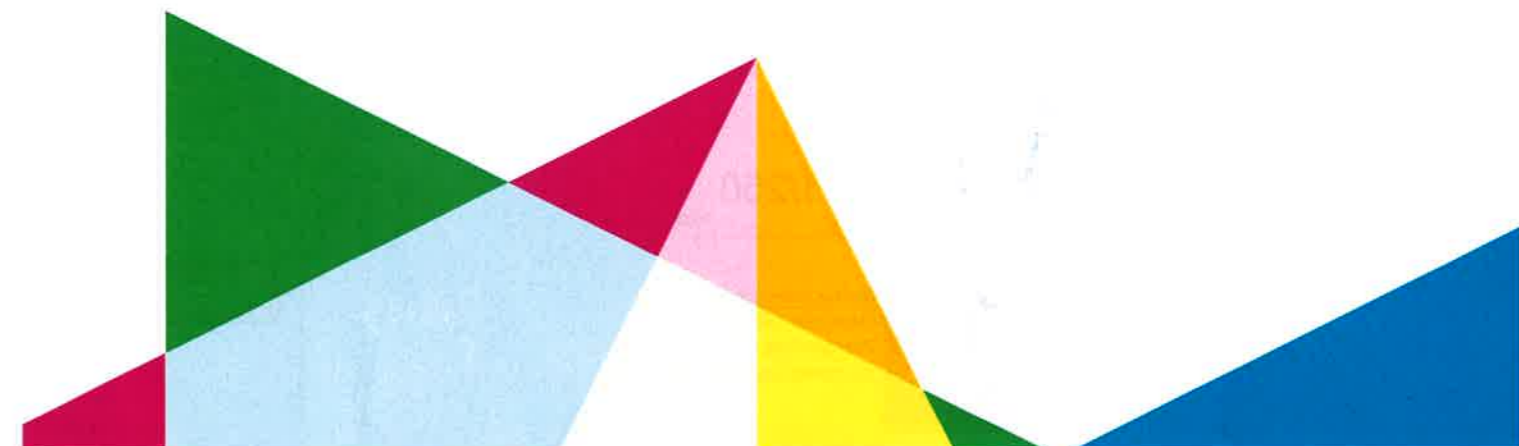
COPROPRIETE
Les Terrasses du Semnoz
Section B - Lieudit "Sur les Crêts"

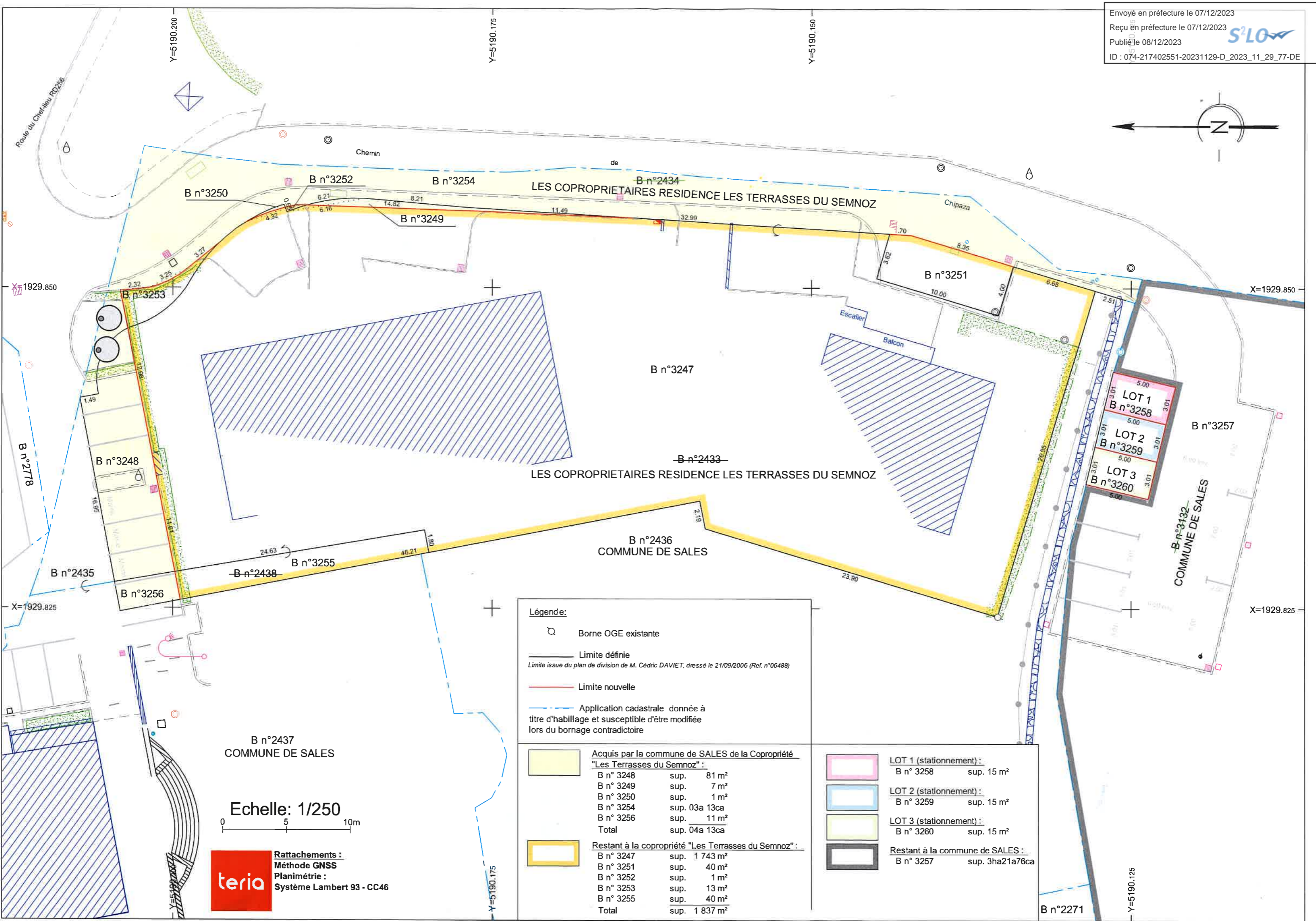
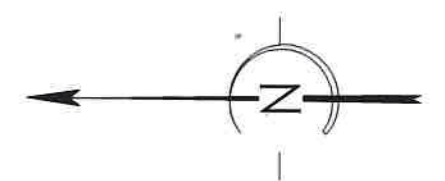


Plan d'échange

D.M.P.C. n° 960 N et n° 961 J

Etat des lieux :	16/06/2020
Plan :	24/06/2021
M&aj D.M.P.C n°	09/03/2022





Légende:

- Borne OGE existante
- Limite définie
Limite issue du plan de division de M. Cédric DAVIET, dressé le 21/09/2006 (Ref. n°06488)
- Limite nouvelle
- Application cadastrale donnée à titre d'habillage et susceptible d'être modifiée lors du bornage contradictoire

Acquis par la commune de SALES de la Copropriété "Les Terrasses du Semnoz":	
B n° 3248	sup. 81 m ²
B n° 3249	sup. 7 m ²
B n° 3250	sup. 1 m ²
B n° 3254	sup. 03a 13ca
B n° 3256	sup. 11 m ²
Total	sup. 04a 13ca

Restant à la copropriété "Les Terrasses du Semnoz":	
B n° 3247	sup. 1 743 m ²
B n° 3251	sup. 40 m ²
B n° 3252	sup. 1 m ²
B n° 3253	sup. 13 m ²
B n° 3255	sup. 40 m ²
Total	sup. 1 837 m²

	LOT 1 (stationnement): B n° 3258 sup. 15 m ²
	LOT 2 (stationnement): B n° 3259 sup. 15 m ²
	LOT 3 (stationnement): B n° 3260 sup. 15 m ²
	Restant à la commune de SALES: B n° 3257 sup. 3ha21a76ca

B n°2437
 COMMUNE DE SALES

Echelle: 1/250

