

ARRETE MUNICIPAL

n° 2025 - 100

**Réglementation de la circulation sur la route des Granges (VC 29)
Travaux de raccordement aux réseaux eau potable et assainissement
du lotissement « LES JARDINS DE CLARAFOND »**

Le Maire de la Commune de SALES ;

VU l'article L 141-2 du Code de la Voirie Routière ;

VU l'article L 2122-21 du Code Général des Collectivités Territoriales ;

VU l'arrêté interministériel du 24 novembre 1967 relatif à la signalisation des routes et autoroutes, modifié ;

VU la demande de l'entreprise SAUR du 05 décembre 2025 ;

CONSIDERANT qu'il y a lieu de réglementer la circulation sur la route des Granges (VC 29) durant les travaux de raccordement aux réseaux eau potable et assainissement du lotissement « LES JARDINS DE CLARAFOND » par la SAUR , afin d'assurer la sécurité des usagers de cette voie et du personnel de l'entreprise ;

CONSIDERANT que ces travaux pourraient provoquer, du fait de leur emplacement, des perturbations dans la circulation des véhicules,

ARRETE

Article 1 :

15 jours durant la période du **lundi 05 janvier au vendredi 30 janvier 2026**, la circulation sera **PERTURBEE (alternat manuel de 8 h 30 à 17 h)** sur la route des Granges (VC 29) durant les travaux de raccordement aux réseaux eau potable et assainissement du lotissement « LES JARDINS DE CLARAFOND ».

Article 2 :

La signalisation nécessaire sera assurée par l'entreprise SAUR, chargée des travaux.

Article 3 :

Ampliation du présent arrêté sera transmis à :

- Entreprise SAUR (42210 MONTROND-les-BAINS) – claud.boccanier@saur.com

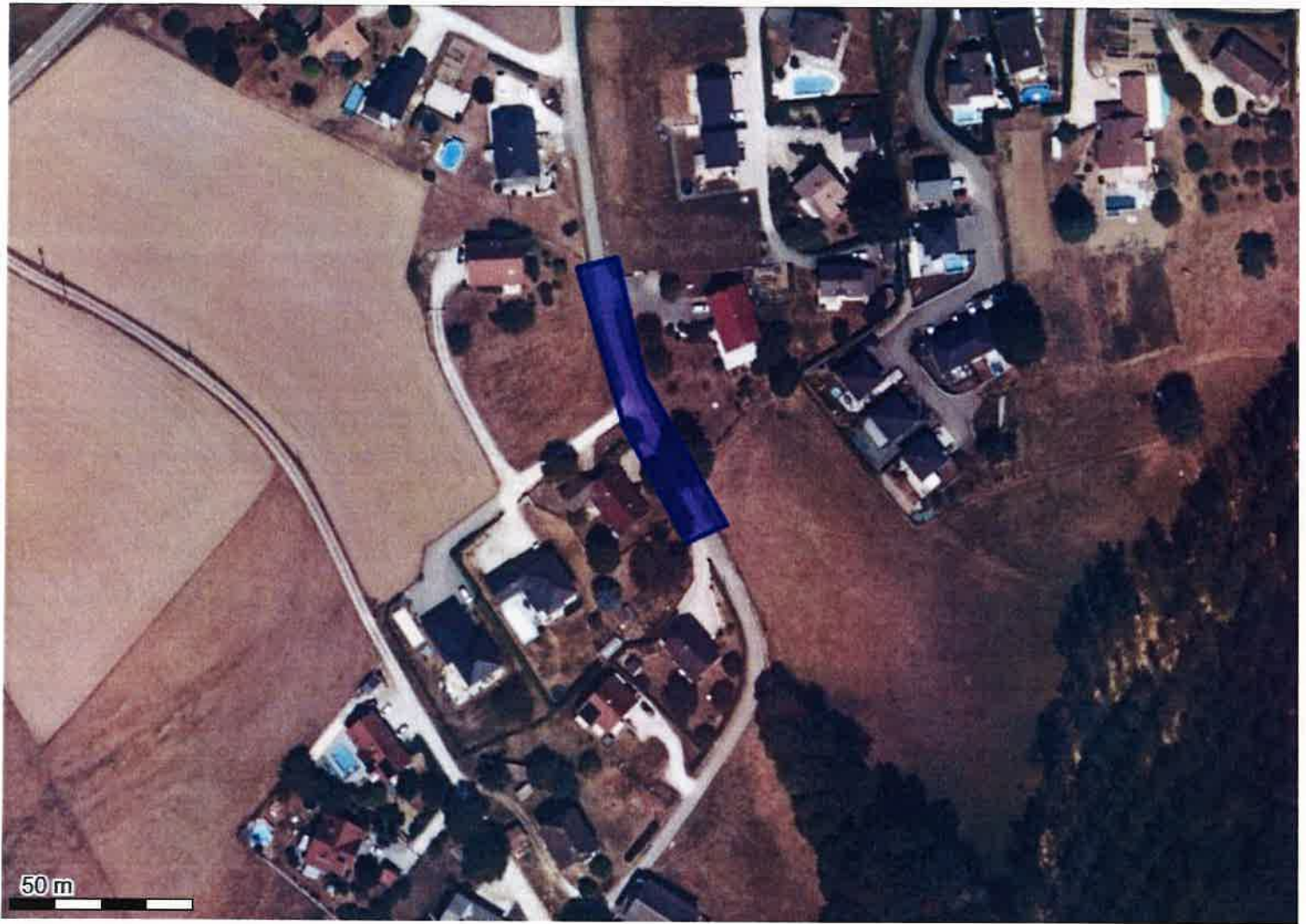
SALES, le 17 décembre 2025

Roger CHARVIER
Maire-Adjoint,
Responsable Urbanisme



Copies :

- Gendarmerie de Rumilly - cob.rumilly@gendarmerie.interieur.gouv.fr
- Pompiers de Rumilly - rumilly.prevision@sdis74.fr ; rumilly.chef@sdis74.fr
- Communauté de Communes Rumilly Terre de Savoie – contact@rumilly-terredesavoie.fr



Système géodésique : WGS 84
EPSG : 4326

Emprise au format GML :

```
<gml:MultiPolygon xmlns:gml='http://www.opengis.net/gml' srsName='EPSG:4326'><gml:polygonMember><gml:Polygon><gml:outerBoundaryIs><gml:LinearRing><gml:coordinates>5.96882862,45.87254827 5.9689681,45.87257254 5.96906466,45.87228129 5.96936507,45.8719191 5.96922291,45.8718743 5.9689976,45.87215621 5.96882862,45.87254827</gml:coordinates></gml:LinearRing></gml:outerBoundaryIs></gml:Polygon></gml:polygonMember></gml:MultiPolygon>
```

Polygone 1

```
(45.872548 5.968829); (45.872573 5.968968); (45.872281 5.969065); (45.871919 5.969365); (45.871874 5.969223); (45.872156 5.968998); (45.872548 5.968829);
```