

ARRETE MUNICIPAL

n° 2026 - 47

**Réglementation de la circulation sur chemin des Ecoliers (VC 32) – près du groupe scolaire
Travaux de remise en service d'une fontaine et de remplacement d'un regard d'eaux usées**

Le Maire de la Commune de SALES ;

VU l'article L 141-2 du Code de la Voirie Routière ;

VU l'article L 2122-21 du Code Général des Collectivités Territoriales ;

VU l'arrêté interministériel du 24 novembre 1967 relatif à la signalisation des routes et autoroutes, modifié ;

VU la demande de l'entreprise SAUR du 04 mai 2026 ;

CONSIDERANT qu'il y a lieu de réglementer la circulation sur le chemin des Ecoliers (VC 32) – près du groupe scolaire - durant les travaux de remise en service d'une fontaine et de remplacement d'un regard d'eaux usées par la SAUR , afin d'assurer la sécurité des usagers de cette voie et du personnel de l'entreprise ;

CONSIDERANT que ces travaux pourraient provoquer, du fait de leur emplacement, des perturbations dans la circulation des véhicules,

ARRETE

Article 1 :

11 jours durant la période du lundi 18 mai au vendredi 05 juin 2026, la circulation sera **PERTURBEE** sur le chemin des Ecoliers (VC 32) – près du groupe scolaire - durant les travaux de remise en service d'une fontaine et de remplacement d'un regard d'eaux usées.

Article 2 :

La signalisation nécessaire sera assurée par l'entreprise SAUR, chargée des travaux.

Article 3 :

Ampliation du présent arrêté sera transmis à :

- Entreprise SAUR (42210 MONTROND-les-BAINS) – claude.boccanier@saur.com

SALES, le 07 mai 2026



Jean-Luc FALGUERE

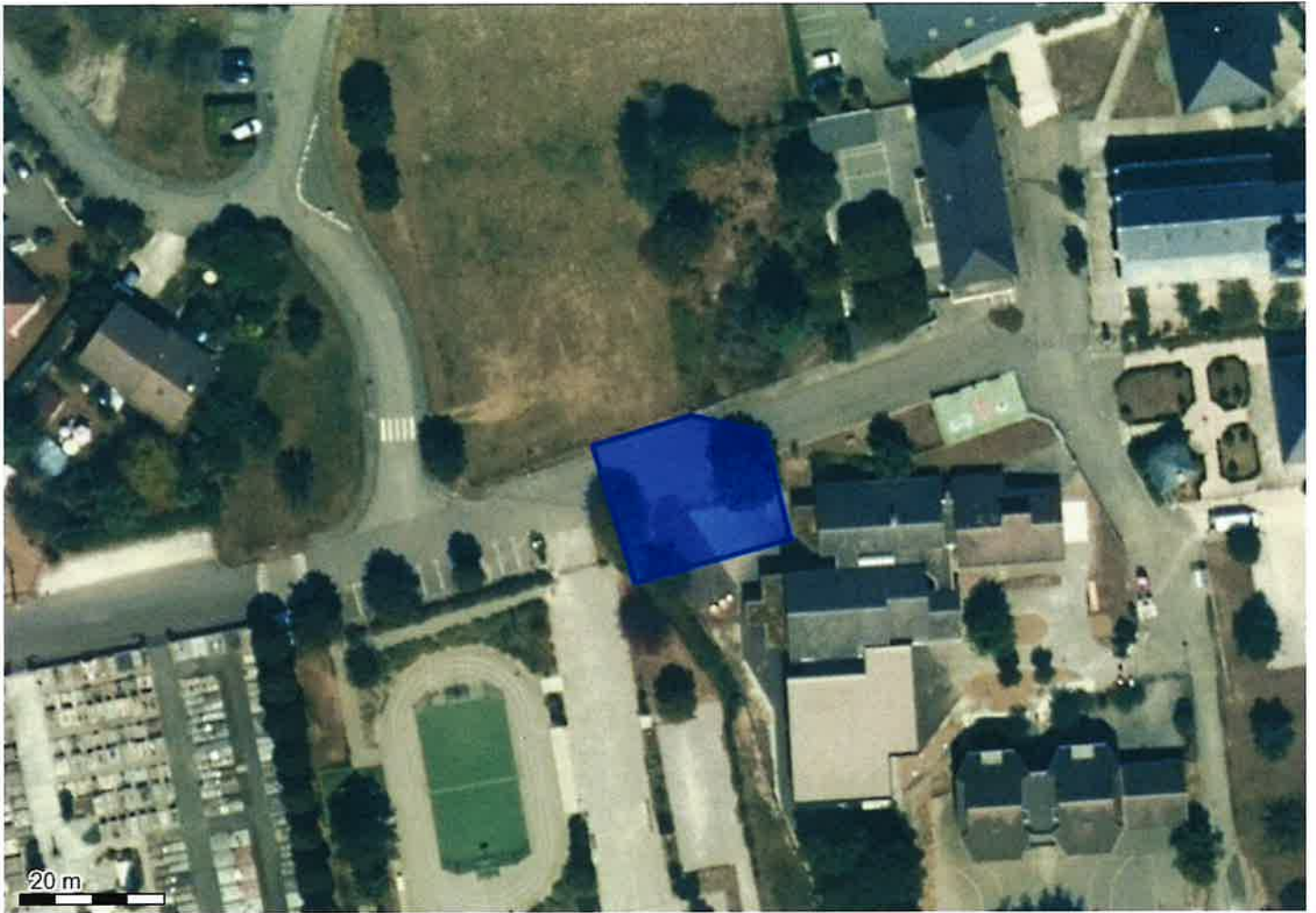
Maire-Adjoint,

Responsable Voirie – Travaux Extérieurs

Copies :

- Gendarmerie de Rumilly - cob.rumilly@gendarmerie.interieur.gouv.fr
- Pompiers de Rumilly - rumilly.prevision@sdis74.fr ; rumilly.chef@sdis74.fr
- Communauté de Communes Rumilly Terre de Savoie – contact@rumilly-terredesavoie.fr

Publié sur le site internet de SALES le **11 MAI 2026**



Système géodésique : WGS 84
EPSG : 4326

Emprise au format GML :

```
<gml:MultiPolygon xmlns:gml='http://www.opengis.net/gml' srsName='EPSG:4326'><gml:polygonMember><gml:Polygon><gml:outerBoundaryIs><gml:LinearRing><gml:coordinates>5.95953176,45.87343714 5.95960686,45.8732672 5.95988648,45.87331995 5.95983954,45.87345161 5.95970946,45.87347309 5.95953176,45.87343714</gml:coordinates></gml:LinearRing></gml:outerBoundaryIs></gml:Polygon></gml:polygonMember></gml:MultiPolygon>
```

Polygone 1

(45.873437 5.959532); (45.873267 5.959607); (45.873320 5.959886); (45.873452 5.959840); (45.873473 5.959709); (45.873437 5.959532);